

STUDIENINHALT

Fachwissenschaftliche Inhalte

- Betriebswirtschaftslehre (internes und externes Rechnungswesen, Investition und Besteuerung, Marketing und Services, Public Management und Schulmanagement)
- Volkswirtschaftslehre (Staat und Wirtschaft, Statistik und Wahrscheinlichkeitsrechnung)
- Grundlagen der Informatik und Digitalisierung für die öffentliche Verwaltung

Berufsfelddidaktische Inhalte

- Einführung in die Berufsfelddidaktik Wirtschaftswissenschaften
- Qualitative und quantitative Methoden berufspädagogischer und wirtschaftsdidaktischer Forschung
- Aktuelle Entwicklungen in der Berufspädagogik und der Wirtschaftsdidaktik

Fachrichtungsbezogene bildungswissenschaftliche Inhalte

- Einführung in die Berufs- und Wirtschaftspädagogik sowie die berufliche Didaktik
- Theorien, Modelle und Institutionen der Berufsbildung und Berufserziehung

Sonstige Inhalte

- Bürgerliches und öffentliches Recht für Wirtschaftswissenschaftler:innen
- Mathematik für Wirtschaftswissenschaftler:innen
- Politische Bildung und Medienbildung
- Sprecherziehung

BERUFSPERSPEKTIVEN

Das Studium bereitet Sie auf die berufliche Tätigkeit als Lehrer:in an einer berufsbildenden Schule vor. Ihr Studienabschluss an der Universität Leipzig (Erste Staatsprüfung) berechtigt Sie zur Aufnahme des Vorbereitungsdienstes. Nachdem Sie diesen mit der Zweiten Staatsprüfung abgeschlossen haben, können Sie in der gewählten Schulform und der gewählten Fachrichtung im gesamten Bundesgebiet als Lehrer:in tätig sein.

Ziel des Studiums ist der Erwerb von fachwissenschaftlichen, berufsfelddidaktischen und berufspraktischen Kenntnissen und Fertigkeiten insbesondere in den Bereichen der Betriebswirtschaftslehre und der Volkswirtschaftslehre, die als Grundlage für die Erfüllung des Erziehungs- und Bildungsauftrages im gewählten Lehramt erforderlich sind. Bild: Colorbox



UNIVERSITÄT
LEIPZIG

Zentrale Studienberatung



Staatsexamen

**LEHRAMT
WIRTSCHAFT UND
VERWALTUNG**

berufsbildende Schulen

IM DETAIL

Im Lehramtsstudium in der Fachrichtung Wirtschaft und Verwaltung erwerben Sie insbesondere fachwissenschaftliche und berufspraktische Kenntnisse und Fertigkeiten in den Bereichen der Betriebswirtschaftslehre und der Volkswirtschaftslehre. Zudem erwerben Sie die erforderlichen berufsfelddidaktischen Kompetenzen, um diese Kenntnisse als Lehrkraft für einen modernen, methodisch und medial abwechslungsreichen und arbeitsweltorientierten Unterricht einzusetzen.

ZUGANGSVORAUSETZUNGEN

Zu Studienbeginn:

- Allgemeine Hochschulreife oder fachgebundene Hochschulreife
- Phoniatisches Gutachten
- Kenntnisse in Englisch auf dem Niveau B2 des Gemeinsamen Europäischen Referenzrahmens

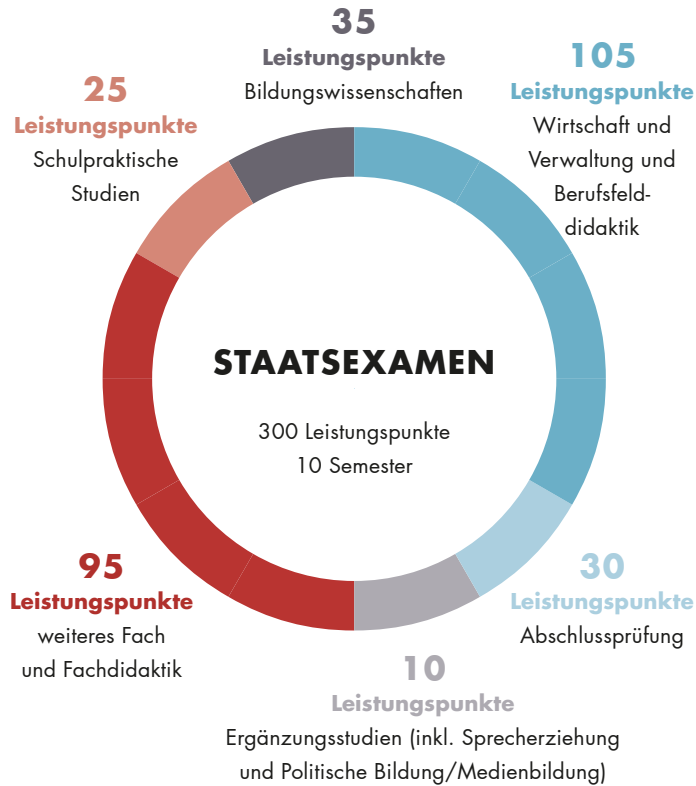
Zur Anmeldung der Ersten Staatsprüfung:

- Nachweis einer mindestens zwölfmonatigen berufsfeldbezogenen praktischen Tätigkeit (z.B. in Form von Praktika oder Werksstudententätigkeiten im kaufmännischen Bereich während des Studiums) oder einer berufsfeldbezogenen abgeschlossenen Berufsausbildung

BESONDERHEITEN

- fünf Pflichtpraktika in verschiedenen Studienbereichen (Hospitations- und eigene Unterrichtsstunden in überwiegend berufsbildenden Schulen)
- obligatorisches Modul „Körper-Stimme-Kommunikation“ zur Vorbereitung auf einen sprechintensiven und kommunikativen Berufsalltag
- Auslandsaufenthalte im Studium sind möglich
- bildungswissenschaftliche Module mit spezifischen berufs- und wirtschaftspädagogischen Inhalten
- Schwerpunkt auf gesellschaftlich und beruflich relevante Zukunftsthemen wie Digitalisierung und Bildung für eine nachhaltige Entwicklung

STUDIENAUFBAU BERUFSBILDENDE SCHULEN



Im **Lehramt an berufsbildenden Schulen** studieren Sie die Fachrichtung Wirtschaft und Verwaltung und ein Fach sowie die Bildungswissenschaften und Ergänzungsstudien mit einer Regelstudienzeit von zehn Semestern. Die Regelungen zu möglichen Fächerkombinationen finden Sie online unter: uni-leipzig.de/lehramt.

AUF EINEN BLICK

Abschluss	Staatsexamen
Studienbeginn	Wintersemester
Regelstudienzeit	10 Semester
Numerus Clausus (NC)	ja ¹
Bewerbungsfrist	15.07.
Bewerbungsportal	almaweb.uni-leipzig.de

¹ Bitte erkundigen Sie sich zu den aktuellen Auswahlgrenzen unter: www.uni-leipzig.de/studienangebot.

INFORMATIONEN

ZENTRALE STUDIENBERATUNG

uni-leipzig.de/zsb

KONTAKT ZUR STUDIENFACHBERATUNG UND WEITERE INFORMATIONEN ZU DIESEM STUDIENGANG

www.wifa.uni-leipzig.de/lehramt
www.uni-leipzig.de/studienangebot
www.uni-leipzig.de/lehramt
www.lehramtskompass.de



#unileipzig auf Social Media



Änderungen vorbehalten
Stand: 01 | 2023

Zentrale Studienberatung
Goethestraße 3-5
04109 Leipzig
ssz-studienberatung@uni-leipzig.de

WWW.UNI-LEIPZIG.DE