

AUF EINEN BLICK

Abschluss	Staatsexamen
Studienbeginn	Wintersemester
Regelstudienzeit	9-10 Semester (je nach Schulform)
Numerus Clausus (NC)	nein
Bewerbungsfrist	15.07./15.09. ²
Bewerbungsportal	almaweb.uni-leipzig.de

¹ European Credit Transfer System

² Die Bewerbungsfrist kann je nach gewählter Schulform und Fächerkombination variieren. Bitte erkundigen Sie sich unter www.uni-leipzig.de/studienangebot zu den aktuellen Fristen.

INFORMATIONEN

ZENTRALE STUDIENBERATUNG

uni-leipzig.de/zsb

KONTAKT ZUR STUDIENFACHBERATUNG UND WEITERE INFORMATIONEN ZU DIESEM STUDIENGANG

uni-leipzig.de/studienangebot

uni-leipzig.de/lehramt

lehramtskompass.de

#unileipzig auf Social Media



Änderungen vorbehalten

Stand: 03|2021

Zentrale Studienberatung
Goethestraße 3-5
04109 Leipzig
ssz-studienberatung@uni-leipzig.de

WWW.UNI-LEIPZIG.DE

STUDIENINHALT

Das Lehramtsstudium im Fach Russisch basiert auf den vier Säulen Sprachausbildung, Sprachwissenschaft, Literaturwissenschaft/Kulturge-schichte und Fachdidaktik.

In der **Sprachwissenschaft** untersuchen Sie das Sprachsystem des Rus-sischen (Phonetik, Morphologie, Lexikologie, Semantik) im Vergleich zum Deutschen, um es später selbst als Fremdsprache vermitteln zu kön-nen. Schwerpunkte liegen auf der Varietätenlinguistik (Auslandsrussisch, Russisch in den Medien) und der Sprachgeschichte.

In der **Literaturwissenschaft** und **Kulturgeschichte** lernen Sie insbe-sondere die russische Literatur vom 19. Jahrhundert bis zur Gegenwart kennen und beschäftigen sich mit der Analyse russischer literarischer Texte. Im Lehramt an Gymnasien befassen Sie sich darüber hinaus mit der Literatur in der Slavia orthodoxa und der erinnerungskulturellen Literaturwissenschaft.

In der **Fachdidaktik** lernen Sie, Russischunterricht zu planen und führen im Rahmen der betreuten Schulpraktika Hospitationen und eigenen Unterricht durch.

BERUFSPERSPEKTIVEN

Das Studium bereitet Sie auf die berufliche Tätigkeit als Lehrerin oder Lehrer vor. Ihr Studienabschluss an der Universität Leipzig (Erste Staatsprüfung) berechtigt Sie zur Aufnahme des Vorbereitungsdienstes. Nachdem Sie diesen mit der Zweiten Staatsprüfung abgeschlossen haben, können Sie in der gewählten Schulform und den gewählten Fächern im gesamten Bundesgebiet als Lehrerin oder Lehrer tätig sein. Alternativ sind mit dem Abschluss des Staatsexamens im Fach Russisch Berufsfelder möglich, in denen solide Kompetenzen der russischen Sprache, Kultur und Literatur benötigt werden, z. B.:

- weiteres Bildungswesen, Erwachsenenbildung
- Kultur- und Wissenschaftsmanagement, Kulturaustausch
- Journalismus, Medien
- Verlagswesen, Bibliotheken
- Außenwirtschaft und Handel
- auswärtiger Dienst
- Öffentlichkeitsarbeit und Werbung
- Wissenschaft (in diesem Fall wird eine Promotion empfohlen)

Ziel des Studiums ist der Erwerb von fachwissenschaftlichen, fachdidakti-schen und fachpraktischen sowie bildungswissenschaftlichen Kenntnissen, Fähigkeiten und Fertigkeiten in den gewählten Kernfächern, die als Grundlage für die Erfüllung des Erziehungs- und Bildungsauftrages im gewählten Lehramt erforderlich sind. Bild: Alicia Schädlich



UNIVERSITÄT
LEIPZIG

Zentrale Studienberatung



Staatsexamen

LEHRAMT RUSSISCH

Oberschule und Gymnasium

IM DETAIL

Im Lehramtsstudium Russisch vertiefen Sie Ihre sprachpraktischen Kompetenzen und erwerben fundierte Kenntnisse über die Sprache, Kultur, Literatur, Geschichte und Gesellschaft russischsprachiger Länder. In der Fachdidaktik werden Sie mit dem Lernen und Lehren des Russischen als Fremdsprache vertraut und sammeln erste Hospitations- und Unterrichtserfahrungen im Russischunterricht an Schulen.

ZUGANGSVORAUSETZUNGEN

Zu Studienbeginn:

- Allgemeine Hochschulreife, Fachgebundene Hochschulreife
- Phoniatisches Gutachten
- Kenntnisse in Russisch auf Niveau B1 des Gemeinsamen Europäischen Referenzrahmens

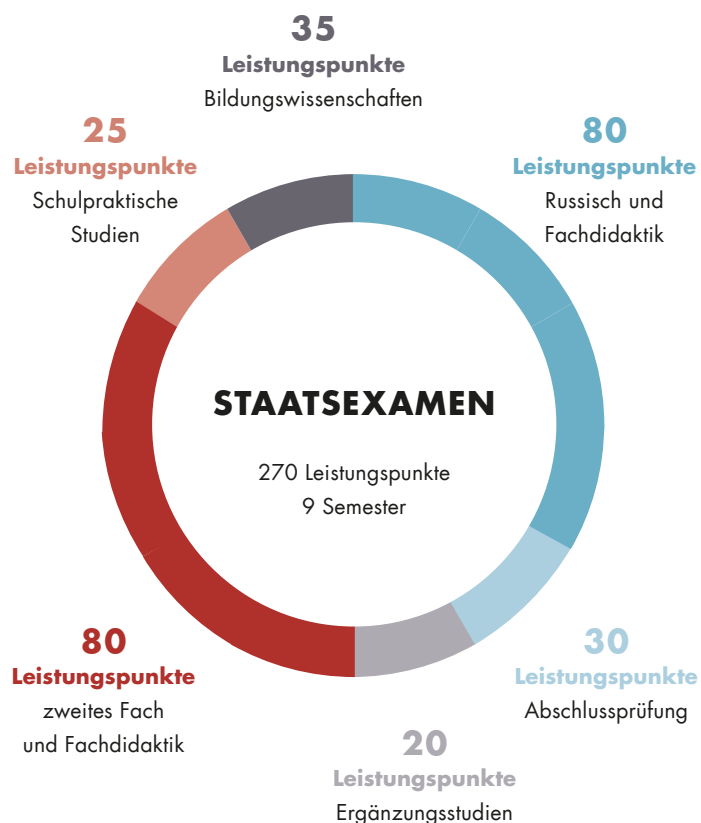
Zur Anmeldung der Ersten Staatsprüfung:

- Nachweis eines obligatorischen Auslandsaufenthaltes von mindestens dreimonatiger Dauer
- nur für das Lehramt an Gymnasien: Kenntnisse in einer weiteren Fremdsprache auf Niveau B2 des Gemeinsamen Europäischen Referenzrahmens

BESONDERHEITEN

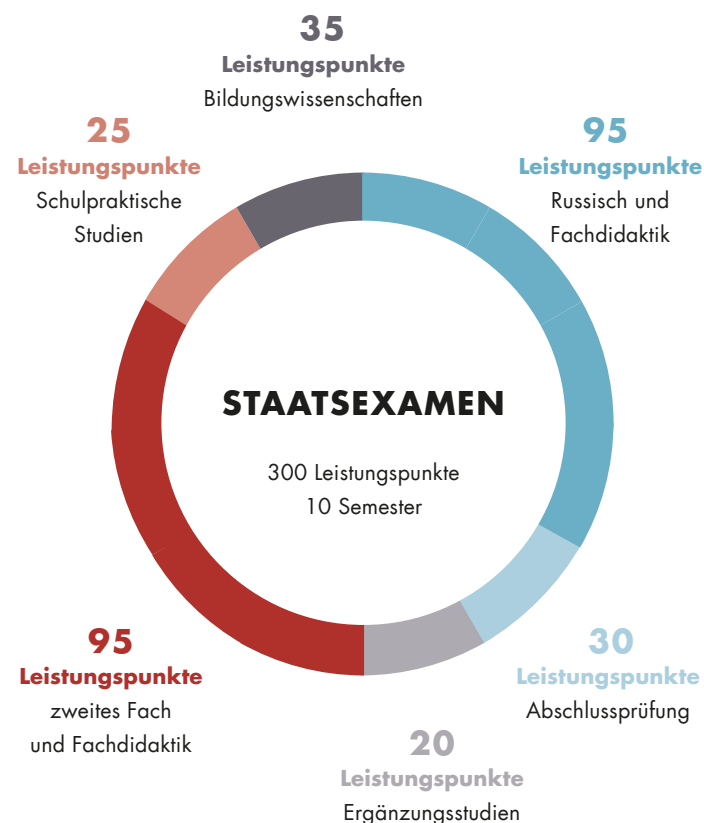
- fünf Pflichtpraktika in verschiedenen Studienbereichen (Hospitations- und eigene Unterrichtsstunden in Schulen)
- ein obligatorisches Modul „Körper-Stimme-Kommunikation“ zur Vorbereitung auf einen sprechintensiven und kommunikativen Berufsalltag
- Auslandsaufenthalte im Studium sind möglich
- ab dem dritten Fachsemester als Lehramtserweiterungsfach in den Lehramtern Oberschule und Gymnasium studierbar

STUDIENAUFBAU OBERSCHULE



Im **Lehramt an Oberschulen** studieren Sie zwei Fächer sowie die Bildungswissenschaften und Ergänzungsstudien mit einer Regelstudienzeit von neun Semestern. Die Regelungen zu möglichen Fächerkombinationen finden Sie online unter: uni-leipzig.de/lehramt.

STUDIENAUFBAU GYMNASIUM



Im **Lehramt an Gymnasien** studieren Sie zwei Fächer sowie die Bildungswissenschaften und Ergänzungsstudien mit einer Regelstudienzeit von zehn Semestern. Die Regelungen zu möglichen Fächerkombinationen finden Sie online unter: uni-leipzig.de/lehramt.

Als zukünftige Russischlehrkraft sollten Sie sich für die russische Sprache und ihre Vermittlung interessieren und sich für russischsprachige Länder, die russische Literatur und Kultur begeistern können.

Bild: Alicia Schädlich

