



Ziel des Studiums ist der Erwerb von fachwissenschaftlichen, fachdidaktischen und fachpraktischen sowie bildungswissenschaftlichen Kenntnissen, Fähigkeiten und Fertigkeiten in den gewählten Kernfächern, die als Grundlage für die Erfüllung des Erziehungs- und Bildungsauftrages im gewählten Lehramt erforderlich sind. Bild: Christian Hüller



AUF EINEN BLICK

Abschluss	Staatsexamen
Studienbeginn	Wintersemester
Regelstudienzeit	9-10 Semester (je nach Schulform)
Numerus Clausus (NC)	ja/nein ²
Bewerbungsfrist	15.07. / 15.09. ²
Bewerbungsportal	almaweb.uni-leipzig.de

¹ European Credit Transfer System

² Der NC und die damit zusammenhängende Bewerbungsfrist kann je nach gewählter Schulform und Fächerkombination variieren. Bitte erkundigen Sie sich zu den aktuellen Auswahlgrenzen und Fristen unter www.uni-leipzig.de/studienangebot.

INFORMATIONEN

ZENTRALE STUDIENBERATUNG

uni-leipzig.de/zsb

KONTAKT ZUR STUDIENFACHBERATUNG UND WEITERE INFORMATIONEN ZU DIESEM STUDIENGANG

uni-leipzig.de/studienangebot

uni-leipzig.de/lehramt

lehramtskompass.de

#unileipzig auf Social Media



Änderungen vorbehalten

Stand: 03|2021

Zentrale Studienberatung
Goethestraße 3-5
04109 Leipzig
ssz-studienberatung@uni-leipzig.de

WWW.UNI-LEIPZIG.DE

STUDIENINHALT

Sprachwissenschaft (Linguistik)

- Einführung in die spanische Sprachwissenschaft
- Geschichte, Strukturen und Funktionen des Spanischen
- System und Varietäten des Spanischen
- Themen und Theorien der Hispanophonie

Literaturwissenschaft und Kulturstudien

- Einführung in die spanische Literatur- und Kulturwissenschaft
- Akteure, Gattungen und Epochen der Literatur- und Kulturgeschichte des spanischsprachigen Raumes
- theoriegestützte Analyse literarischer Texte und medialer Artefakte (z. B. Kino, Fernsehen, Theater, Oper)
- hispanophone Literaturen und Kulturen

Fachdidaktik

- fremdsprachendidaktische Theorien
- Modelle und Prinzipien modernen Fremdsprachenunterrichts
- Reflexion und Erprobung der Theorien in zwei begleiteten Fachpraktika

Sprachpraxis und Landeskunde

- Rezeption und Produktion spanischer Texte zu allgemeinsprachlichen Themen sowie zu kulturellen, politischen und sozialen Phänomenen Spaniens und der hispanophonen Länder (Niveau C1 bis C1+)

BERUFSPERSPEKTIVEN

Das Studium bereitet Sie auf die berufliche Tätigkeit als Lehrerin oder Lehrer vor. Ihr Studienabschluss an der Universität Leipzig (Erste Staatsprüfung) berechtigt Sie zur Aufnahme des Vorbereitungsdienstes. Nachdem Sie diesen mit der Zweiten Staatsprüfung abgeschlossen haben, können Sie in der gewählten Schulform und den gewählten Fächern im gesamten Bundesgebiet als Lehrerin oder Lehrer tätig sein. Alternativ ist mit dem Abschluss des Staatsexamens im Fach Spanisch auch eine Tätigkeit in der Erwachsenenbildung oder anderen Institutionen möglich, in denen neben Sprachbeherrschung und breiter Wissensanwendung auf sprach-, literatur- und kulturwissenschaftlichem Gebiet didaktische Kompetenz gefragt ist.

Staatsexamen

LEHRAMT SPANISCH

Oberschule und Gymnasium

IM DETAIL

Gegenstand des Lehramtsstudiums Spanisch sind die spanische Literatur und Sprache sowie die spanischsprachigen Kulturräume auf der Iberischen Halbinsel und in Lateinamerika. Im Studium erwerben Sie fachspezifische Kompetenzen auf den Gebieten Sprachwissenschaft, Literaturwissenschaft, Kulturstudien und Sprachpraxis.

In der Fachdidaktik beschäftigen Sie sich mit dem Lernen und Lehren des Spanischen als Fremdsprache und werden über erste Hospitations- und Unterrichtserfahrungen auf den Spanischunterricht an Schulen vorbereitet.

ZUGANGSVORAUSETZUNGEN

Zu Studienbeginn:

- Allgemeine Hochschulreife, Fachgebundene Hochschulreife
- Phoniatisches Gutachten
- Kenntnisse in Spanisch auf Niveau A2 des Gemeinsamen Europäischen Referenzrahmens

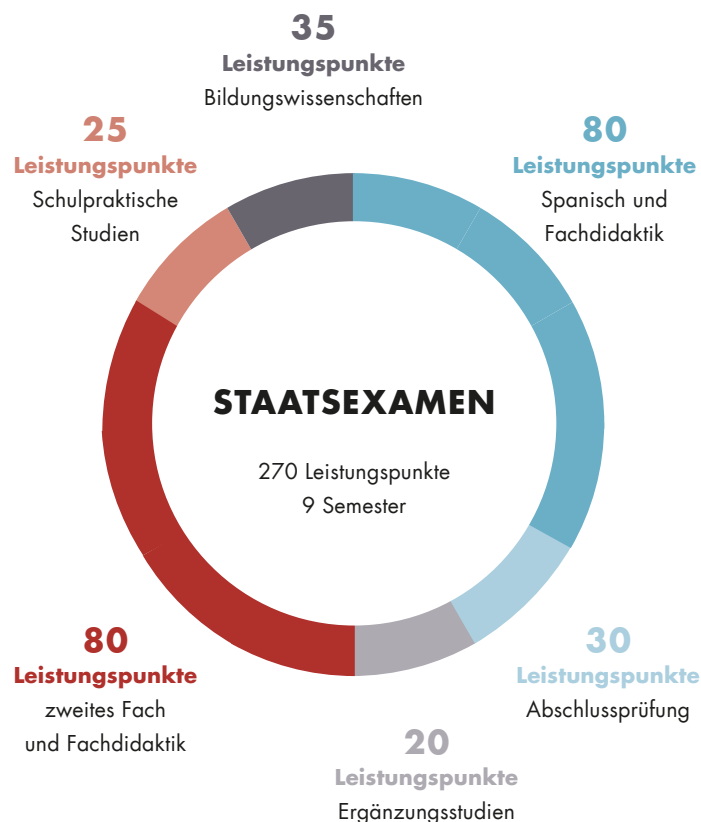
Zur Anmeldung der Ersten Staatsprüfung:

- Nachweis eines obligatorischen Auslandsaufenthaltes in einem spanischsprachigen Land von mindestens dreimonatiger Dauer
- nur für das Lehramt an Oberschulen: Nachweis von Lateinkenntnissen oder Kenntnisse in zwei modernen Fremdsprachen jeweils auf dem Niveau B2 des Gemeinsamen Europäischen Referenzrahmens (eine davon kann Spanisch sein)
- nur für das Lehramt an Gymnasien: Nachweis des Latinums oder Kenntnisse in zwei modernen Fremdsprachen auf dem Niveau C1 und B2 des Gemeinsamen Europäischen Referenzrahmens (eine davon kann Spanisch sein)

BESONDERHEITEN

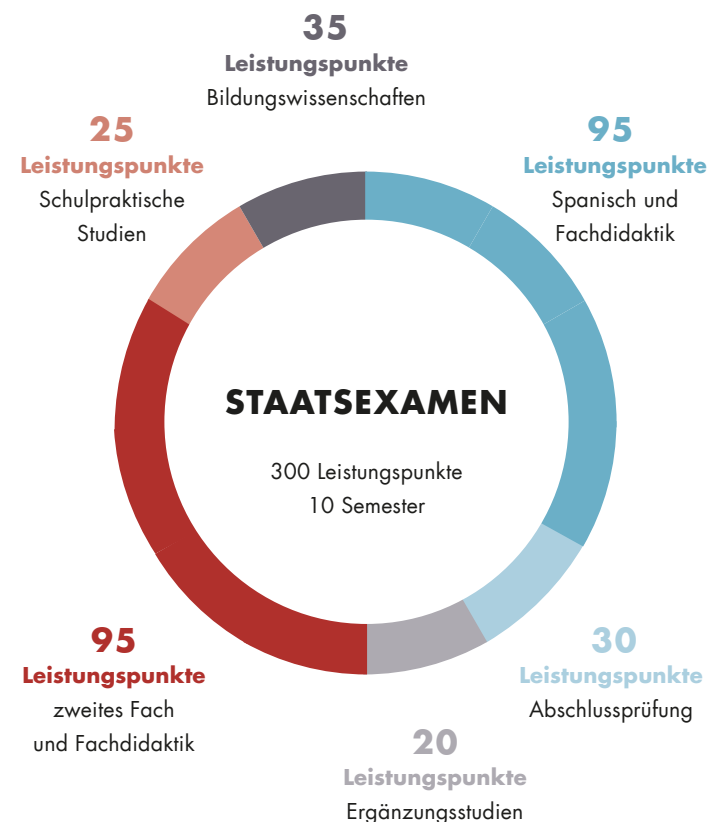
- fünf Pflichtpraktika in verschiedenen Studienbereichen (Hospitations- und eigene Unterrichtsstunden in Schulen)
- ein obligatorisches Modul „Körper-Stimme-Kommunikation“ zur Vorbereitung auf einen sprechintensiven und kommunikativen Berufsalltag
- Auslandsaufenthalte im Studium sind möglich
- ab dem dritten Fachsemester als Lehramtserweiterungsfach in den Lehramtern Oberschule und Gymnasium studierbar

STUDIENAUFBAU OBERSCHULE



Im **Lehramt an Oberschulen** studieren Sie zwei Fächer sowie die Bildungswissenschaften und Ergänzungsstudien mit einer Regelstudienzeit von neun Semestern. Die Regelungen zu möglichen Fächerkombinationen finden Sie online unter: uni-leipzig.de/lehramt.

STUDIENAUFBAU GYMNASIUM



Im **Lehramt an Gymnasien** studieren Sie zwei Fächer sowie die Bildungswissenschaften und Ergänzungsstudien mit einer Regelstudienzeit von zehn Semestern. Die Regelungen zu möglichen Fächerkombinationen finden Sie online unter: uni-leipzig.de/lehramt.

Als zukünftige Spanischlehrkraft sollten Sie sich für die spanische Sprache und ihre Vermittlung interessieren und sich für die Literatur und Kultur spanischsprachiger Länder begeistern können.

Bild: Christian Hüller

