

AUF EINEN BLICK

Abschluss	Staatsexamen
Studienbeginn	Wintersemester
Regelstudienzeit	9-10 Semester (je nach Schulform)
Numerus Clausus (NC)	nein
Bewerbungsfrist	15.07./15.09. ²
Bewerbungsportal	almaweb.uni-leipzig.de

¹ European Credit Transfer System

² Die Bewerbungsfrist kann je nach gewählter Schulform und Fächerkombination variieren. Bitte erkundigen Sie sich unter www.uni-leipzig.de/studienangebot zu den aktuellen Fristen.

INFORMATIONEN

ZENTRALE STUDIENBERATUNG

uni-leipzig.de/zsb

KONTAKT ZUR STUDIENFACHBERATUNG UND WEITERE INFORMATIONEN ZU DIESEM STUDIENGANG

uni-leipzig.de/studienangebot

uni-leipzig.de/lehramt

lehramtskompass.de

#unileipzig auf Social Media



Änderungen vorbehalten

Stand: 03|2021

Zentrale Studienberatung

Goethestraße 3-5

04109 Leipzig

ssz-studienberatung@uni-leipzig.de

WWW.UNI-LEIPZIG.DE

STUDIENINHALT

Das Lehramtsstudium im Fach Tschechisch basiert auf den vier Säulen Sprachausbildung, Sprachwissenschaft, Literaturwissenschaft/Kulturstudien und Fachdidaktik.

In der **Sprachwissenschaft** untersuchen Sie das tschechische Sprachsystem (Phonetik, Morphologie, Wortbildung, Lexikologie) im Vergleich zum Deutschen, um es später selbst als Fremdsprache vermitteln zu können. Schwerpunkte liegen auf der Pragmatik, der Sprachgeschichte und praktischen Grammatik.

In der **Literaturwissenschaft** und den **Kulturstudien** lernen Sie die tschechische Literatur von der nationalen Wiedergeburt bis zur Moderne kennen, beschäftigen sich mit der Lektüre tschechischer literarischer Texte und Literaturverfilmungen, mit historischen, kulturellen und literarischen Beziehungen sowie Realien in Geschichte, Literatur, Kultur und Sprache.

In der **Fachdidaktik** lernen Sie, Tschechischunterricht zu planen und führen im Rahmen der betreuten Schulpraktika Hospitationen und eigenen Unterricht durch.

BERUFSPERSPEKTIVEN

Das Studium bereitet Sie auf die berufliche Tätigkeit als Lehrerin oder Lehrer vor. Ihr Studienabschluss an der Universität Leipzig (Erste Staatsprüfung) berechtigt Sie zur Aufnahme des Vorbereitungsdienstes. Nachdem Sie diesen mit der Zweiten Staatsprüfung abgeschlossen haben, können Sie in der gewählten Schulform und den gewählten Fächern im gesamten Bundesgebiet als Lehrerin oder Lehrer tätig sein. Alternativ sind mit dem Abschluss des Staatsexamens im Fach Tschechisch Berufsfelder möglich, in denen solide Kompetenzen der tschechischen Sprache, Kultur und Literatur benötigt werden, z. B.:

- weiteres Bildungswesen, Erwachsenenbildung
- Kultur- und Wissenschaftsmanagement, Kulturaustausch
- Journalismus, Medien
- Verlagswesen, Bibliotheken
- Außenwirtschaft und Handel
- auswärtiger Dienst
- Öffentlichkeitsarbeit und Werbung
- Wissenschaft (in diesem Fall wird eine Promotion empfohlen)

Ziel des Studiums ist der Erwerb von fachwissenschaftlichen, fachdidaktischen und fachpraktischen sowie bildungswissenschaftlichen Kenntnissen, Fähigkeiten und Fertigkeiten in den gewählten Kernfächern, die als Grundlage für die Erfüllung des Erziehungs- und Bildungsauftrages im gewählten Lehramt erforderlich sind. Bild: WFS



UNIVERSITÄT
LEIPZIG

Zentrale Studienberatung



Staatsexamen

**LEHRAMT
TSCHECHISCH**

Oberschule und Gymnasium

IM DETAIL

Im Lehramtsstudium Tschechisch erwerben Sie praktische Sprachkompetenzen sowie wissenschaftlich fundierte Kenntnisse über die Sprache, Kultur, Literatur, Geschichte und Gesellschaft der Tschechischen Republik. In der Fachdidaktik beschäftigen Sie sich mit dem Lernen und Lehren des Tschechischen als Fremdsprache und sammeln erste Hospitations- und Unterrichtserfahrungen im Tschechischunterricht an Schulen.

ZUGANGSVORAUSSSETZUNGEN

Zu Studienbeginn:

- Allgemeine Hochschulreife, Fachgebundene Hochschulreife
- Phoniatisches Gutachten
- keine Sprachkenntnisse in Tschechisch erforderlich

Zur Anmeldung der Ersten Staatsprüfung:

- Nachweis eines obligatorischen Auslandsaufenthaltes von mindestens dreimonatiger Dauer
- nur für das Lehramt an Gymnasien: Kenntnisse in einer weiteren Fremdsprache auf Niveau B2 des Gemeinsamen Europäischen Referenzrahmens

BESONDERHEITEN

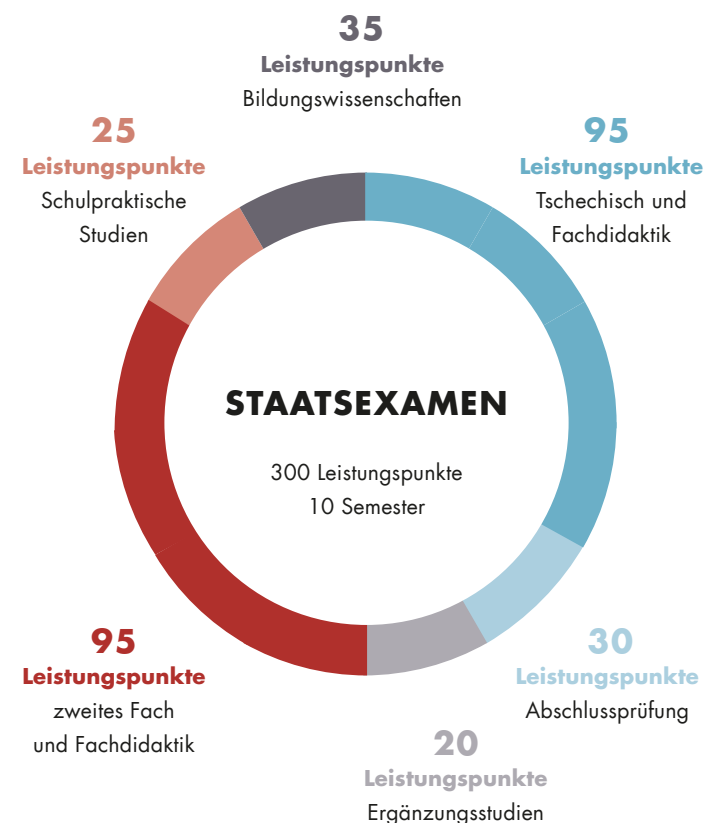
- fünf Pflichtpraktika in verschiedenen Studienbereichen (Hospitations- und eigene Unterrichtsstunden in Schulen)
- ein obligatorisches Modul „Körper-Stimme-Kommunikation“ zur Vorbereitung auf einen sprechintensiven und kommunikativen Berufsalltag
- Auslandsaufenthalte im Studium sind möglich
- ab dem dritten Fachsemester als Lehramtserweiterungsfach in den Lehrämtern Oberschule und Gymnasium studierbar

STUDIENAUFBAU OBERSCHULE



Im **Lehramt an Oberschulen** studieren Sie zwei Fächer sowie die Bildungswissenschaften und Ergänzungsstudien mit einer Regelstudienzeit von neun Semestern. Die Regelungen zu möglichen Fächerkombinationen finden Sie online unter: uni-leipzig.de/lehramt.

STUDIENAUFBAU GYMNASIUM



Im **Lehramt an Gymnasien** studieren Sie zwei Fächer sowie die Bildungswissenschaften und Ergänzungsstudien mit einer Regelstudienzeit von zehn Semestern. Die Regelungen zu möglichen Fächerkombinationen finden Sie online unter: uni-leipzig.de/lehramt.

Als zukünftige Tschechischlehrkraft sollten Sie sich für die tschechische Sprache und ihre Vermittlung interessieren und sich für Tschechien, die tschechische Literatur und Kultur begeistern können.

Bild: Dagmar Židková-Gunter

